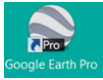


Création de carte pour insertion dans le GPS Etrex 20 Garmin

Nous devons disposer de 2 applications. En téléchargement libre.



Google Earth

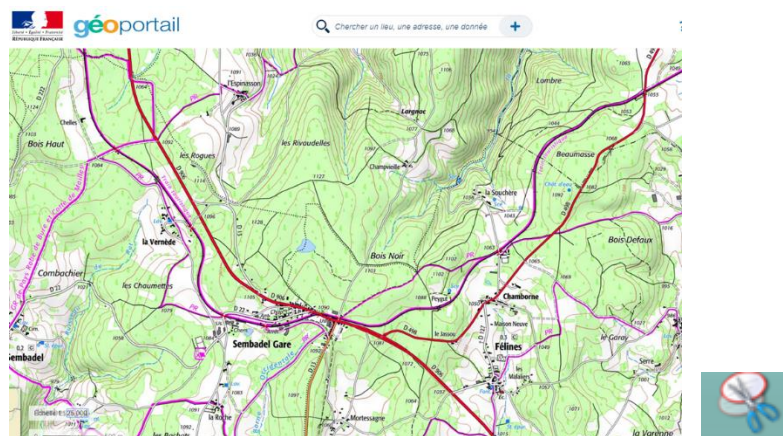


BaseCamp

1/ Récupération de carte

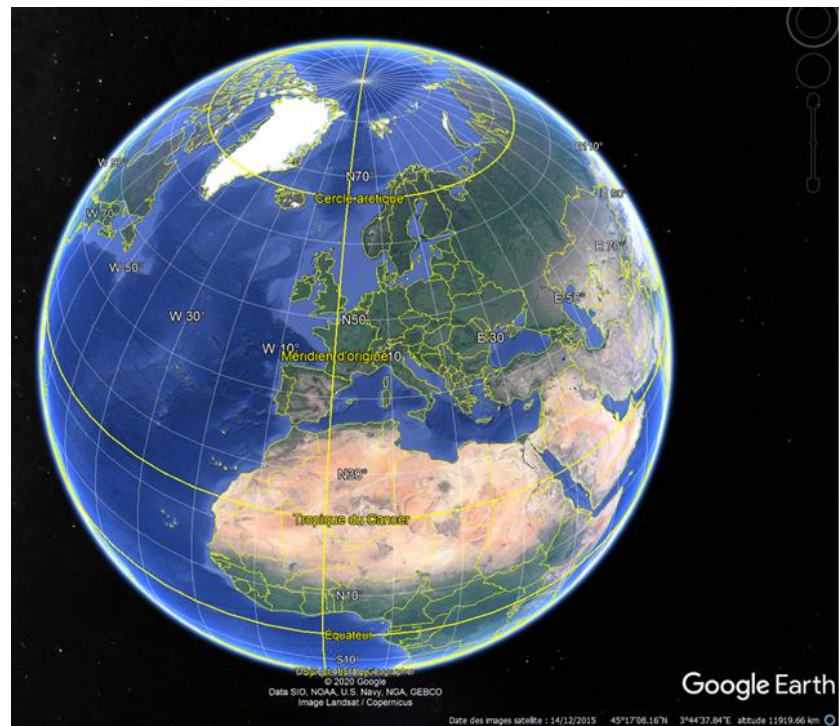
Exemple : Félines dans le 43.

Nous allons sur le site **Géoportail** de l'IGN : <https://www.geoportail.gouv.fr>



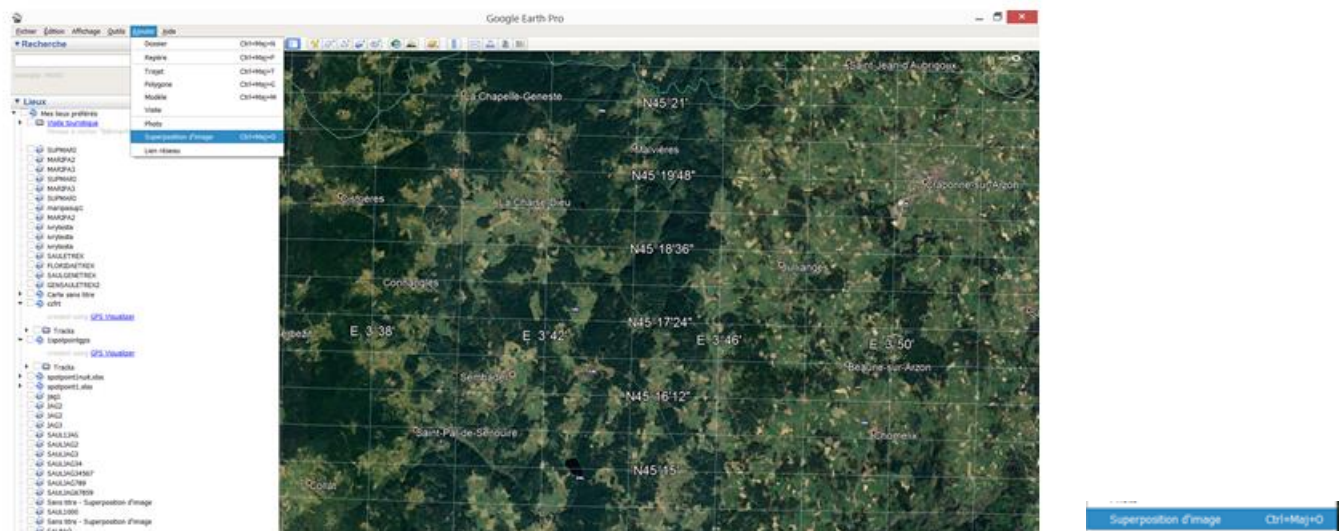
Nous choisissons la zone à intégrer. A l'aide de l'outil de Capture nous découpons la zone pour l'enregistrer sur le bureau .On la nommera **Félines**.

2/ Intégration dans Google EARTH

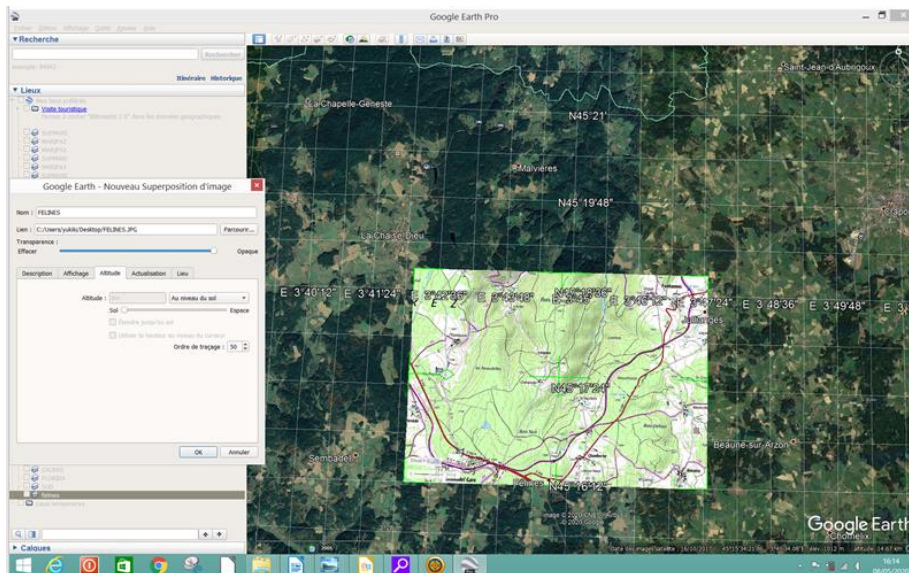


Ouverture et recherche de la zone proche de Félines. (Souris et index de zoom à gauche)

Aller dans l'onglet Ajouter /superposition d'image



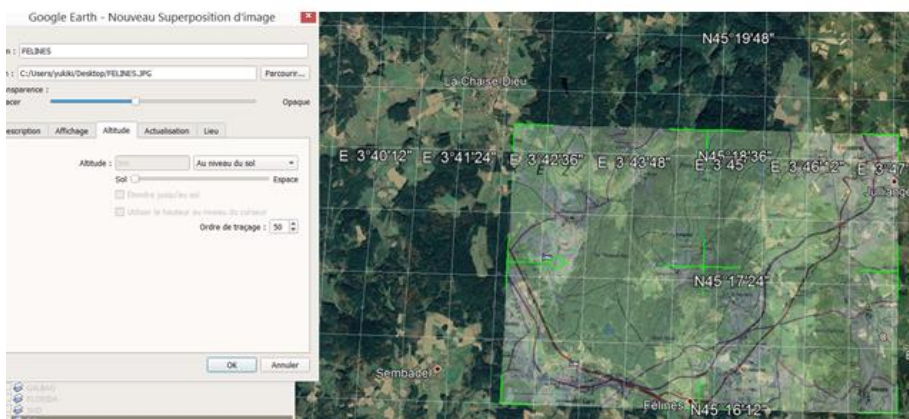
Le cadre de renseignement apparaît.



Création d'un nom pour le document –Félines

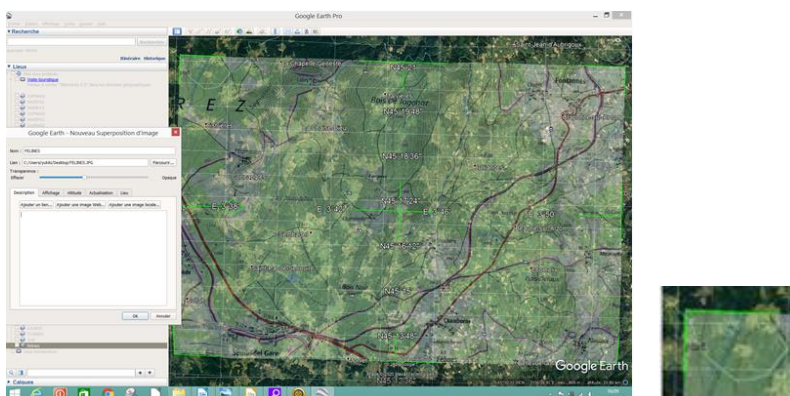
Recherche du fichier sur le bureau via parcourir. (Fichier Félines en JPEG)

Ouvrir



Mise en transparence à 50%

3/ Superposition



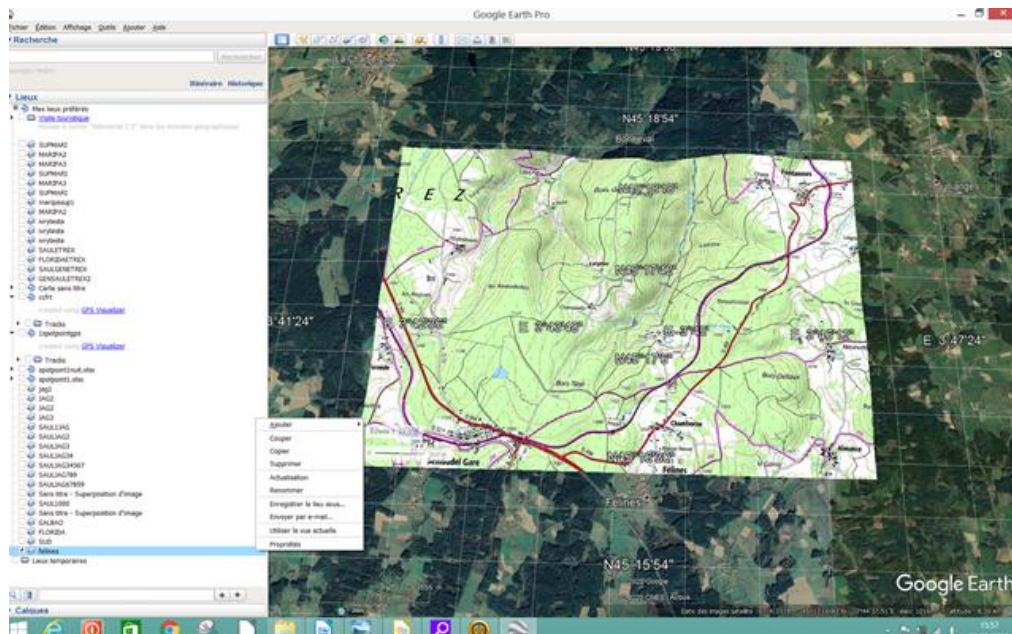
À l'aide des angles nous étirons la carte pour la faire correspondre par transparence à l'image Satellite.

Ajuster la carte par rapport aux routes, rivières...répéter l'opération sur tous les coins.

4/ Enregistrement du fichier

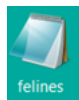
Basculer à 100% d'opacité. Renseigner l'altitude par rapport aux autres cartes .< 50 dessous > 50 dessus

Click droit sur le lieu identifié à gauche de la carte. (Félines)



Enregistrer Sous

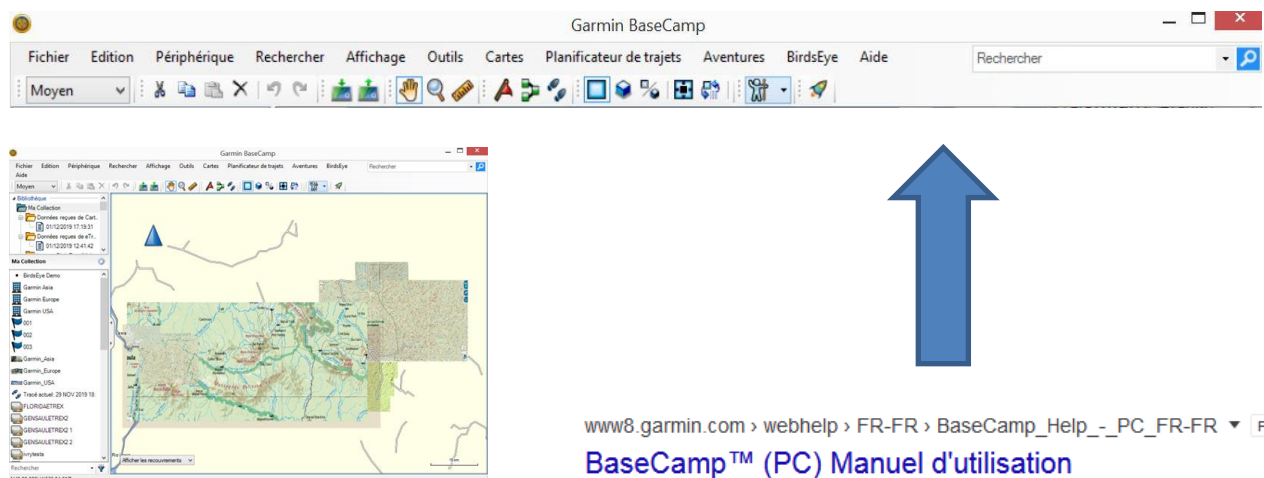
Sur le bureau



KMZ

5/ Intégration dans Base Camp

Ouverture de BaseCAMP

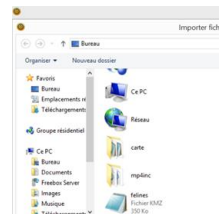
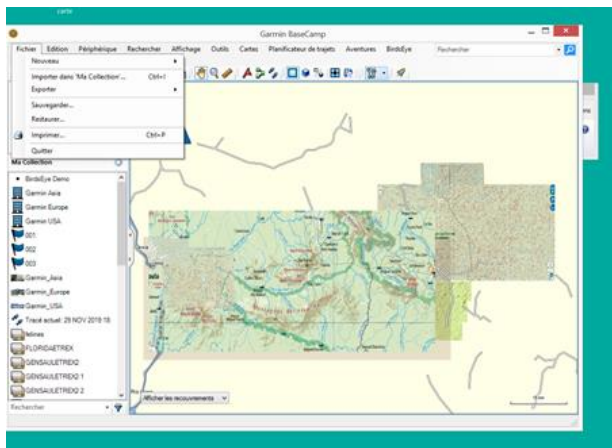


[www8.garmin.com > webhelp > FR-FR > BaseCamp_Help_-_PC_FR-FR](http://www8.garmin.com/webhelp/FR-FR/BaseCamp_Help_-_PC_FR-FR) PDF

BaseCamp™ (PC) Manuel d'utilisation

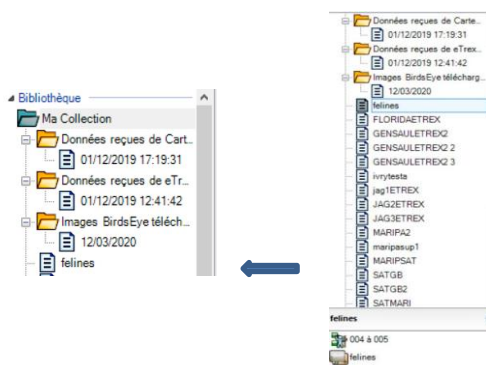
Importer un fichier

Aller dans l'onglet Fichier/importer



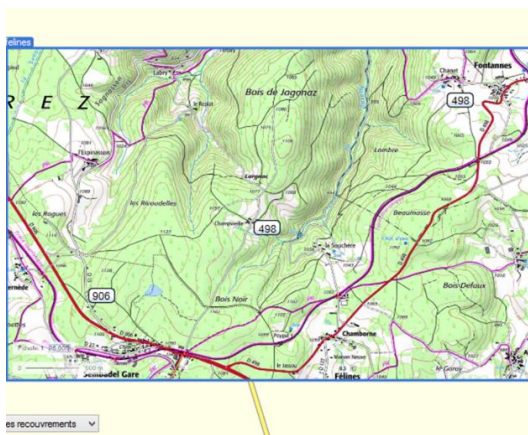
KMZ

Félines apparait dans la collection BaseCamp

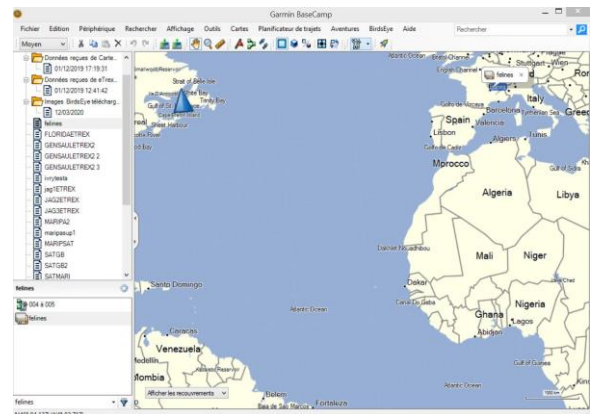


Double Click

Sélectionnez Ouvrir



RECouvreMENT



La réduction de la carte

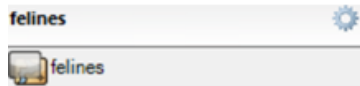
Vérification conformité de la zone



Je (rajuste) le recouvrement dans **BaseCamp** grâce aux outils.

Uniquement pour le visuel.

La carte personnalisée est enregistrée en tant que recouvrement.

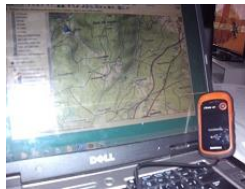


Click Droit

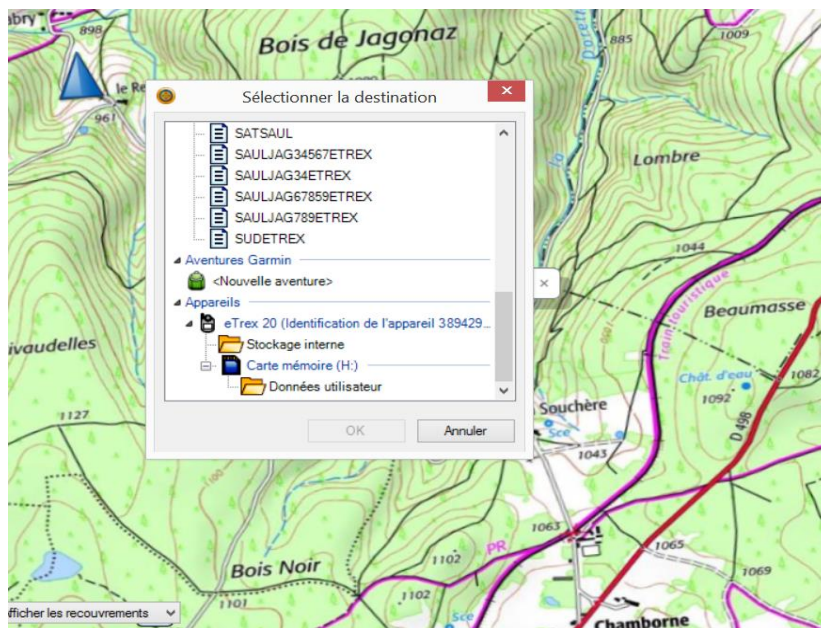
J'enregistre mon fichier et je sélectionne la destination, Stockage interne ou Carte mémoire du GPS.

6/ Injection dans le GPS

Je branche mon GPS avec le câble USB.



Le GPS est reconnu.



Je choisis le stockage sur le GPS

Carte mémoire ou stockage interne.

La carte est maintenant dans le GPS

Pour plus d'information : garmin.com/custommaps

